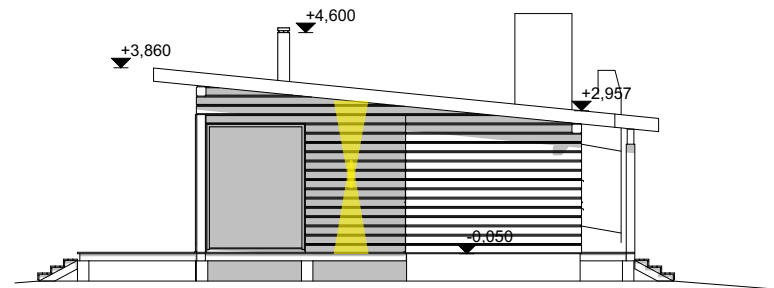
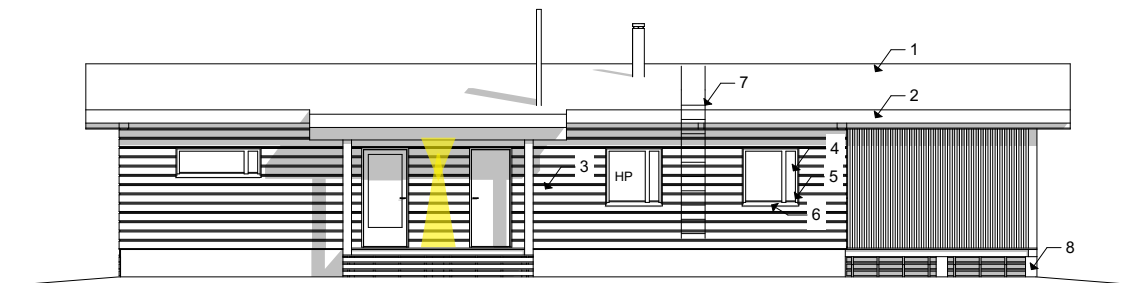


Julkisivu lounaaseen

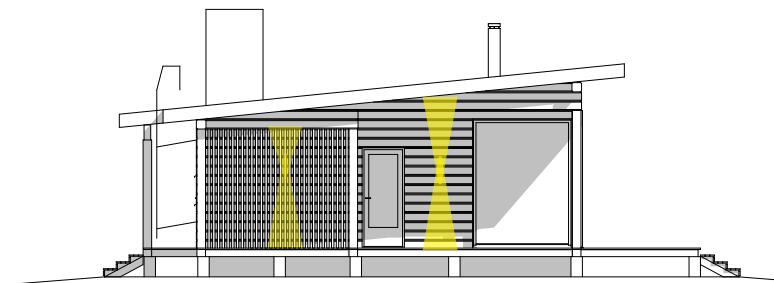


Julkisivu luoteeseen

Jos terassin ja maanpinnan tasoero > 500mm niin terassin reunaan kaide tai maanpinnan pengerryys.



Julkisivu koilliseen



Julkisivu kaakkoon

Vapaa-ajan asunto Pihlas

Versio 3



LEDSTORE
Mesikukantie 16
01300 VANTAA

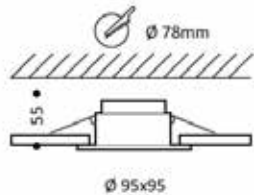
myynti@ledstore.fi
Liisa 045 251 4510

Pos.1

Led KIINTEÄ KANTTI, CCT 9W/15W 600/1000 lumen

Valon väri:
CCT, josta valittavissa kytkimellä
2700K/4000K/5300K

Valaisimen väri:
SQ023BR Harjattu alumiini
SQ023W Mattavalkoinen
SQ023B Mattamusta



9W	79€
15W	89€

* saatavilla myös DALI ja 24V, kysy lisää

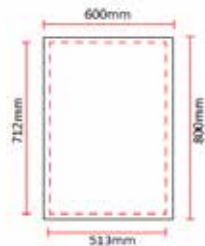


Pos.2

Led valopeili HALO 600, 40W 600 lumen

Valon väri:
4000K

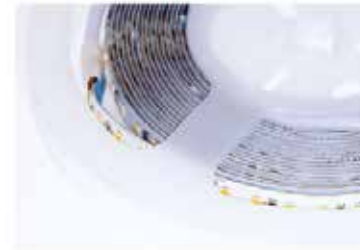
Valaisimen tiedot:
HALO600 Pysty suorakaide
valopeili 600x800mm.
Valopeilissä on/off ja huurun-
poisto kosketuskytkimellä.



HALO600	345€
---------	------



Pos.3



Valon väri:
3000K ja 4000K

Ominaisuudet:
Keittion valitilan valaisuun ja epäsuoraan
valaisuun. Valontuotto **1000 lumenia/m**.
Saatavana sekä IP21 että IP65. 5m rulla.

HELMEILE 14,4W/m 12V:

- 60 lediä/m
- katkaisupiste 5cm valein
- max. 5m yhtenäinen syotto
- Pisteeton kun asennetaan valkoiseen pintaprofiiliimme.



14,4W/m, 5m	79€
14,4W/m SETTI*	323€ 290,70€

*SETTI sis.:

- 5m 24V IP21 nauhaa
- muuntaja 90W MW IP21
- VaLO vastaanotin ja painike
- 2x2,5m pinta-profiilia (valkoinen)

HELMEILE 14,4W/m 24V:

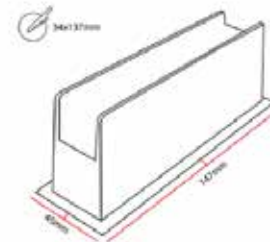
- 120 lediä/m (lähes pisteeton valo)
- katkaisupiste 5cm valein
- max. 10m yhtenäinen syotto
- Pisteeton jopa matalimmassa pinta-
profiilisamme (jos himmennät, erottuu
pistemäisyys).

Pos.4

Led LINJA 5, 5x2W 1000 lumen

Valon väri:
3000K tai 4000K

Valaisimen väri:
LINJAS Mattavalkoinen
15 asteen avautumiskulma



LINJAS	79€
--------	-----

* saatavilla myös DALI

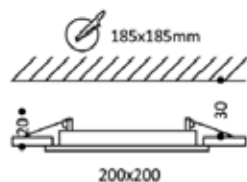
Pos.5

Led PANEELI 200, 15W

1300 lumen

Valon väri:
3000K tai 4000K

Valaisimen väri:
Panel200 Mattavalkoinen



W

69€

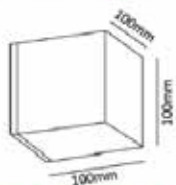
Pos.6

Led FUNK seinävalaisin, 2x6W

2x480 lumen

Valon väri:
3500K

Valaisimen väri:
Wall FUNK-B Musta
Wall FUNK-W Valkoinen



B

119€

W

119€

Pos.8

Led PILARI FUNK, 10W

1000 lumen

Valon väri:
3000K, valo kolmeen suuntaan

Valaisimen väri:
Pilari FUNK Mattamusta



1000

159€

Pos.9

Led valosarja TERASSILLE, 3-11 x 3W

280 lumen



Valon väri:
3000K TAI 4000K

Valaisimen väri:
Valosarja TERASSILLE:
TER-1, TER-2 ja TER-4
Harjattu rosteri

1 SUUNTAAN



2 SUUNTAAN



4 SUUNTAAN



Tietoja:

Valaisin terassille, laiturille tai polun reunustamiseen. Valittavana kolme eri vaihtoehtoa. Setti 3-11 lampulla. Jokaisella lampulla on 2,9m pitkä, paksu kumikaapeli. Valaisimen yli voidaan ajaa (max. 1500kg). Mukana asennuskuppi maahan asennusta varten.

+ 3-6 setit sisältävät yhden jakajan, muuntajan sekä lamput.

+ 7-11 setit sisältävät kaksi jakajaa, muuntajan sekä lamput.

3 kpl	240,00€
4 kpl	290,00€
5 kpl	350,00€
6 kpl	390,00€ 370,50€
7 kpl	440,00€ 413,60€
8 kpl	490,00€ 455,70€
9 kpl	540,00€ 496,80€
10 kpl	590,00€ 536,90€
11 kpl	640,00€ 576,00€



Pos.10

Maavalaisin SPIKE, 7W

550 lumen

Valon väri:
3000K

Valaisimen väri:
SPIKE Mattamusta

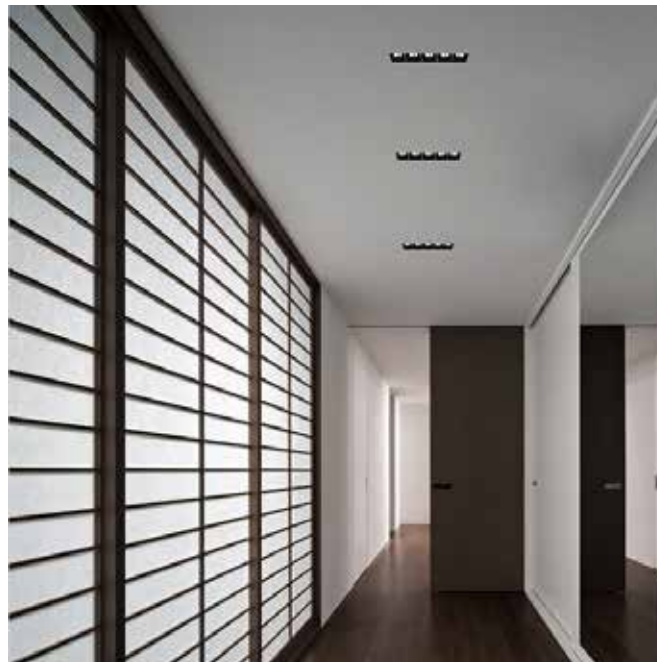


SPIKE

79€



Esimerkkejä spotit&nauhat



Pos.1 (3kpl)

Mihin: KPH

LED KANTTI SQ023 valaisin on himmennettävä ja kosteussuojattu (IP54). Värintoistokyky on yli 97, ja valaisin toistaa sisustuksen värit hienosti. Valaisinta on saatavana sekä 3000K että 4000K valonsävyissä ja lisäksi CCT mallisena (CCT joko 3000K tai 4000K tai 5000K tai VaLO-sarjan tuotteilla portaaton säätö). Valoteholtaan LED KANTTI SQ023 vastaa 50W halogeenia, eli 600 lumenia. Valopiste on hieman upoksissa, joten sivuhäikäisy on minimaalinen, lisäksi siinä on matta diffuuseri, joten se ei tee teräviä varjoja. Valaisinta on saatavana mattavalkoisena ja mattahopeisena ja lisäksi CCT mallia on saatavana mattamustana. Valaisimen led moduuli on irroitettava ja mahdollista vaihtaa.

KPH: Tasainen sijoittelu. Ei asennusta sadesuihkun päälle, koska se heijastaa valon kattoon kuin peili. Voidaan halutessa asentaa himmentimeen, jos halutaan tunnelmavaloa.

Pos.2 (1kpl)

Mihin: KPH

Peilissä on ON/OFF hipaisukytkin sekä lämmitys huuruuntumisen estämiseksi. Valopeili HALO on kooltaan 600x800. Siinä on hiekkapuhallettu reunus, jonka läpi valo suodattuu kauniisti. Lisäksi valo tulee epäsuorasti peilin takaa. Valaisimessa on lämmitys huuruuntumisen estämiseksi ja se on päällä aina valon ollessa päällä. Peilivalaisimia on muunkin kokoisena!

Pos.3

Mihin: OH, K ja ulkoporras

Helmeile 14,4W/m led nauhassa valaisinpisteitä on 120kpl mikä tekee nauhasta tasaisen suurimmassa osassa alumiini profiileja. Nauha voidaan leikata 50mm välein ja siinä on molemmissa päissä syötöt. Nauha voidaan myös jatkaa juottamalla päät puskuun. Nauha on 24V ja kestää max. 10m syöttöä yhdestä päästä ilman valon alenemaa. Pidemmät pätkät tulee syöttää joko molemmista päistä tai keskeltä. Nauha tulee aina 5m rullassa.

Nauha tulee aina asentaa alumiiniin, jotta lämpö siirtyy pois nauhalta ja led kestää pidempään. Nauhaa saa sekä kosteussuojattuna (IP65) että kuivantilan mallina (IP21). Nauhassa voit valita 3000K (lämmin valkoinen) tai 4000K (neutraali valkoinen) valon värisävyyn. Nauhaa voidaan himmentää, jos valitaan spoiva muuntaja (TRIAC, dali, RF langaton... riippuen kodin järjestelmästä).

Nauha tulee aina asentaa alumiiniin, jotta lämpö siirtyy pois nauhalta ja led kestää pidempään. Nauhaa saa sekä kosteussuojattuna (IP65) että kuivantilan mallina (IP21). Nauhassa voit valita 3000K (lämmin valkoinen) tai 4000K (neutraali valkoinen) valon värisävyyn. Nauhaa voidaan himmentää, jos valitaan spoiva muuntaja (TRIAC, dali, RF langaton... riippuen kodin järjestelmästä).

OH: Asennetaan vajaan kattorakenteeseen ja asentaisin myös himmentimeen, jolloin voidaan käyttää tunnelmavalona. Nauhat voi halutessaan laittaa syttymään eri aikaan, jolloin voi halutessaan käyttää vain toista nauhaa (esim. jos tuolle vapaalle seinälle tulee tv ja ei halua sinne valoa tv:tä katsottaessa). Ideakuvissa esimerkkejä vajaan kattorakenteesta.

K: Keittiön työtasojen valaisuun. Halutessa voidaan asentaa myös kaapiston päälle epäsuoraksi tunnelmavaloksi, mutta valomäärän kannalta nuo LINJA 5 spotit riittävät. Keittiössä harvemmin tarvitaan himmennintä, mutta halutessaan sellaisen voi asentaa.

Ulkoporras: Ulkoportaan kaiteen valaisuun. Voidaan käyttää myös himmeämpää 7,2W/m led nauhaa. En laittaisi himmentimeen. Tämä voisi syttyä ainakin yläkerrasta, mutta niin että painike on selvästi eroteltu, ettei kukaan vahingossa sammuta sitä, kun muut saunalla. Tai sitten myös saunalla pitäisi olla kytkin.

Pos.4 (29kpl)

Mihin: ET, OH, K, käytävä ja MH:t

LED LINJA 5 (matta valkoinen, musta sisäosa) valaisin on himmennettävä ja kosteussuojattu (IP44). Värintoistokyky on CRI93, jonka ansiosta sisustuksesi värit näyttävät luonnollisilta. Valoteho on 10W ja siitä saa 1000 lumenia. Valaisinta on saatavana sekä 3000K että 4000K valonsävyssä.

LED LINJA 5 valaisimessa on kapea 15 asteen avautumiskulma joten sitä käytetään tyypillisesti luomaan sisustuksellista valoa, esim. vaatekaappien edessä tai käytävillä, mutta sopii myös yleivaloksi. Valaisimessa sivuhäikäisy on minimaalinen.

ET, OH, K ja käytävä: Nämä tilat ovat yhtenäisiä niin, että valaisimet näkyvät yhtä aikaa. Olen hahmoitellut suunnitelmaan valaistuksen syttymisryhmät, mutta ne ovat siis vain ehdotuksia, joita voi halutessaan muuttaa. Laittaisin ruokailun ja olohuoneen valaisimet himmentimeen, jolloin saadaan lisävalaistusta oleilutilan valaistukseen.

MH:t: Asentaisin spotit himmentimeen, jolloin saadaan illalla himmeämpää ja tunnelmallisempaa valoa.

Pos.5 (1kpl)

Mihin: TEKN.

PANEELI 120x120 on ohut, upotettava, himmennettävä (triac) ja kosteusuojattu (IP54) valaisin. Valoteho on 540 lumenia eli valaisin on tehokas. Valaisimen värintoistoindeksi on +90 eli värit toistuvat luonnollisina. Valaisinta on saatavana myös pyöreänä, erona siis vain muoto. Saatavana 3000K ja 4000K valo värisävyissä. Sis. pikaliittimin ketjutettavan virtalähteen, mikä tekee asennuksesta nopeaa.

TEKN.: Teknisen tilan tasaiseen valaisuun. Sijoitellaan vapaan tilan keskelle. Tähän käy oikeastaan mikä vain perusvalaisin. Tilassa voisi olla liiketunnistin, jolloin valot ei jää vahingossa päälle.

Pos.6 (9kpl)

Mihin: Ulos ja OH

Led FUNK valaisimessa voit säätää valon avautumiskulmaa valaisimessa olevien siivekkeiden avulla. Ala- ja yläosan valon avautumiskulma on erikseen säädeltävissä, ja erikseen liikuteltavia siivekkeitä on 4 kappaletta. Tämä pelkistetty valaisin näyttää hyvältä korkeissa tiloissa, käytävillä, portaikoissa ja ulkoseinässä ja terassilla. Valaisin on himmennettävä ja kosteusuojattu IP65 ja sopii niin sisä- kuin ulkokäyttöön.

FUNK led-seinävalaisimen teho on 2x6W ja valotehokkuus 2x480 lumenia. Korkealatuinen led-piiri on värintoistoltaan huippuluokkaa eli CRI90, mikä tarkoittaa sitä, että sisustuksesi värit toistuvat erinomaisesti. Led FUNK on saatavilla 3500K valonsävyssä ja ulkopinnaltaan sekä mattavalkoisena että mattamustana.

Ulos: Asunnon numero voidaan asentaa yhden valaisimen alle (esim. autotallin nurkalle), jolloin valokiila valaisee numeron. Takaterassin isojen ikkunoiden edessävoisi olla 3kpl FUNK valaisinta, josta valo pääosin alaspäin.

OH: Halutessaan voidaan asentaa himmentimeen. Toimii hyvin tunnelmavalona.

Pos.7

MH: Makuuhuoneeseen kannattaa valita valaisin, jotka on litteä ja laakea ja se kannattaa asentaa suht. ylös, jolloin se ei vaikuta kalustukseen. Kannattaa myös valita sellainen valaisin, että sen polttimot ei näy alapuolelta katsottuna. Halutessaan tämän valaisimen voi jättää asentamatta, koska spottien teho riittää huoneen valaisemiseen.

Ruokapöytä: Tässä voi olla myös valaisin joka antaa valoa joko suoraan alaspäin tai olla ympärisäteileviä (jolloin saadaan yleisvaloa myös). Metallikupuisessa valaisimessa valo tulee vain alaspäin ja luo intiimin tilan tunnelman, kun muualla pimeää. Koska tilassa on myös spotit, ei tämän valaisimen siis tarvitse olla ympärisäteilemä.

Pos.8 (9kpl)

Mihin: ulos, terassille.

LED pihavalaisin FUNK on modernin ilmava ja ajaton muotoilultaan. Valo avautuu ympärilleen kolmeen suuntaan, joten valoa saadaan hyvin tärkeimpien kulkuväylien ja terassien valaisuun metrin korkeudelle saakka. Valon kantama n. 4 metriä.

Valaisimessa on valonlähteenä laadukas 10W led-piiri, jotka antaa neutraalin valkoista, 3500K, valon väriä. Valoteholtaan FUNK vastaa noin 75W halogeenia ja valontuotto on noin 1000 lumenia. Valaistusta tulee tästä valaisimesta melko reilusti.

Valaisin on 100 cm korkea ja 10 cm leveä. Valaisimen kanta on 30 cm korkea ja valaiseva osuus on 70 cm. Led-piiri on suojassa pilarin yläosassa, joten valo ei häikäise. Valaisin ei ole himmennettävä. Valaisimen karkea mattapinta on väriltään sama mutta kuin FUNK seinävalaisin mallissa.

Ulos.: Terassille voisi laittaa portaiden molemmille laidoille (ellei portaita levennetä koko terassin leveydelle), jolloin portaiden kohta tulee selkeämmin näkyviin ja kukaan ei vahingossa astu terassin reunan yli kohdasta, missä portaita ei ole.

Pos.9 (12kpl sarja ja 9kpl sarja)

Mihin: Laiturille ja polulle sekä näköalaterassille

Uppoasennettava led-valaisinsarja ulos. Valaistus suuntautuu valaisimen kannen aukosta vaakatasossa yhteen, kahteen tai neljään suuntaan. Sarja sisältää 3-11 kpl valoja, kosteusuojatun muuntaja (IP67) sekä tarvittavat haaroittimet. Rosterinen runko ja tukevat kumikaapelit takaavat kestävyden vaativissakin olosuhteissa. Voidaan upottaa laudoitukseen, komposiittiin, maahan ja kiveykseen. Meriveden ja ylijonon (max. 1 500kg) kestävä. Tiivis rakenne IP67 suojaa sähköosat liialta ja kestävä voimakkaat vesisuihkut ja hetkittäisen upotuksen veteen.

Valaisimen valon värilämpötila on 3000K tai 4000K. Ottoteho on 3W, josta saadaan 280 lumenin verran valoa, mikä vastaa noin 20W halogeenia. Sopii erinomaisesti kulkuväylien valaisuun ja laiturinkansien reunustamiseen lisäämään turvallisuutta ja tunnelmaa ilman turhaa hajavaloa.

Valaisinsarja sisältää myös asennuskupit, joita käytetään maa-asennuksissa. Valaisimien jännite on 24V, joten ne voidaan asentaa ilman muuntajaa, jos esim. mökillä on käytössä 24V aurinkoenergia. Tämän sarjan jokaisessa valaisimessa on 2,9 metriä pitkä kaapeli, jotka on kytketty haaroittimella yhteen muuntajaan. Näin ollen kukin terassivalo voidaan sijoittaa noin kolmen metrin päähän muuntajasta, ja valaisimien suurin mahdollinen etäisyys toisistaan on noin kuusi metriä.

Saunalta laiturille: Asetetaan polun vierelle, paitsi jos polku on vain pieni, varvikossa kulkeva polku, jolloin jättäisin nämä asentamatta ja asentaisin valot vain laiturille.

Näköalaterassi: Näköalaterassin reunojen valaisuun. Voidaan valaista myös jollain muulla tavalla, mutta se on helpompi suunnitella kun on tarkemmat suunnitelmat siitä mitä näköalaterassille tulee.

Pos.10

Mihin: polkujen varrelle

Led valaisin SPIKE on metallirunkoinen, musta, pelkistetty ja tyylikäs valaisin. SPIKE Led maavalaisin antaa valon suoraan kohteeseen vapaasti säädettävän rungon ansiosta. Rungon lisäksi häikäisysoja on säädettävissä.

SPIKE led valaisimen valon teho on 7W, 550Lumen. Valon määrä vastaa valoteholtan 50W halogeenia. Valaisimen runko on matta musta, valon avautusmiskulma on 40 astetta.

Poluille: Valaistetaan muutamia puita polkujen varrelta. suosittelen laittamaan niin, että esim. pihan puolen puiden valaisuun laitettut syttyy hämäräkytkimellä tai ajastetusti, jolloin saadaan valaisua mökin sisääntuloa (pitänee rosvot loitolla jonkin verran). Saunalle menevän kaiteen led nauha ja puiden valot voisi syttyä jostain sisältä, jotta eivät pala turhaan kun mökillä ei olla ja samanlailla näköalaterassin varrella olevien puiden valot eri kytkimessä. Lisäksi jos näköalatasanteelle tulee jokin katos, niin siellä voisi olla esim. kaapiston sisällä kytkimiä valoille, jotta niiden ohjailu onnistuu sieltä käsin. Esim. rantaan menevän polun ympäristön puiden valaistus voisi syttyä täältä (josko nyt hiekkarannalle menoa halutaan valaista). Nämä on nyt ripoteltu vähän sinne tänne, koska toki teidän pitää paikanpäällä miettiä mitkä puut kannattaisi valaista ja mistä suunnasta ne kannattaa valaista jotta valot ei moilota asuntoon sisään tai häikäise terassille, mutta että valo tulee sille puolelle, miltä puu ohitetaan.



KESÄKEITTIÖ

Kesäkeittiöön voi miettiä myös tämän tyylistä, profiililla kattoon laitettua led nauhaa. Värisävynä tosin suosittelen ulkona 3000K nauhaa. Ei näy niinkään ympäristöön, mutta halutessa valaisee tilan tehokkastikin.

Lisäksi jos halutaan, voi terassille laittaa lattiapintaa pitkin valaisevia valaisimia. Niistä ei tule äikäisyä kasvoille ja ne voi tällöin sijoitella halutessa vaikka terassin keskilinjaan (esim. 2- tai 4-suuntaan valoa antavat). Nuo alhaalta ylös valaisevat, upotetut valot toimivat hyvin sellaisissa kohdissa, missä on ehjä seinä tai kaide, josta ne voivat heijastaa valoa takaisin eli vaativat heijastepinnan, puun tai kallion taustalleen. En laittaisi sellaisia ikkunoiden eteen, koska saattaa tulla häikäisyä sisälle ja terassille.

