

# TUNNELMA CCT VALAISIMEN ASENNUS JA HUOLTO-OHJE

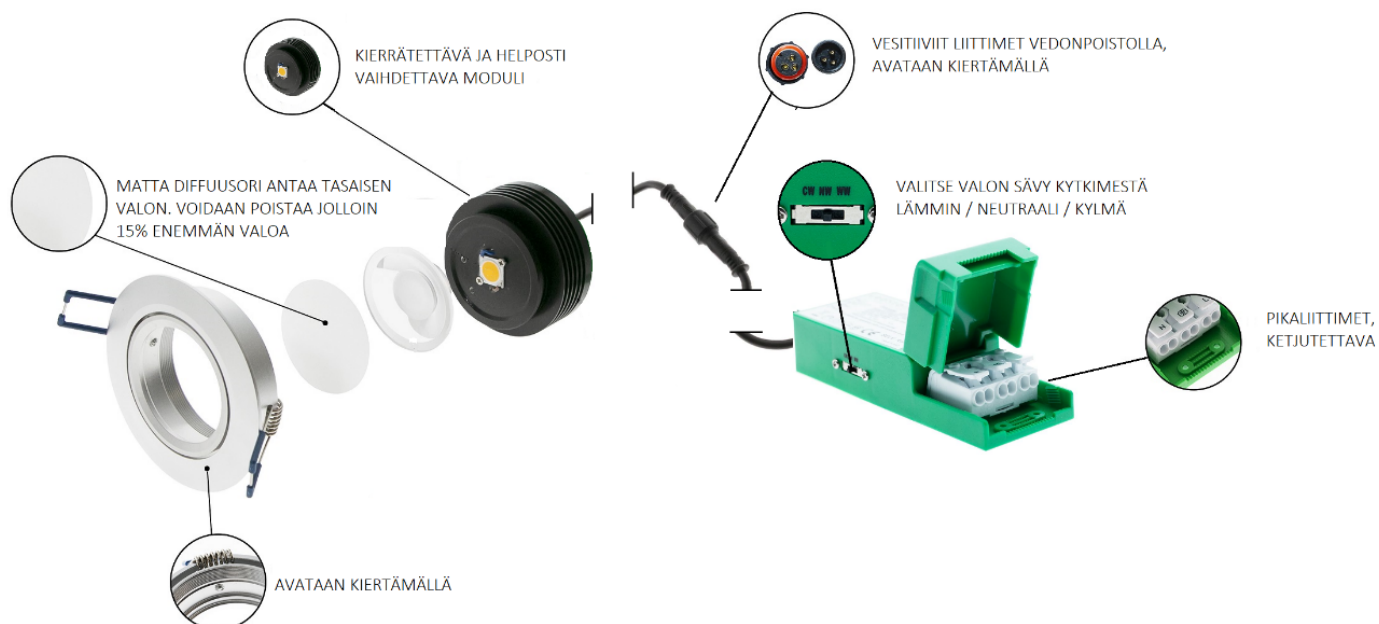
- Tällä valaisimella on 7 vuoden takuu. Takuu alkaa ostopäivästä, ei asennuspäivästä. Säilytä ostotodistus.
- Valaisimen muuntajalla on takuu 5 vuotta.
- Takuu raukeaa, jos valaisin on vaurioitunut vääränlaisen käytön tai muutosten vuoksi.
- Tämän käyttöohjeen ohjeiden noudattamatta jättäminen voi lisätä vaurioitumis- tai loukkaantumisriskiä ja mitätöidä takuun.

## ASENNUSVAATIMUKSET

---

- Muista että sähkötyöt ovat sähköammattilaisentyötä.
- Kaikessa johdotuksessa ja asennuksessa on noudatettava viimeisimpiä paikallisia ja kansallisia johdotussääntöjä.
- Vaikka asennat 24V heikkovirtakaapelointia, jos olet epävarma, ota yhteys valtuutettuun sähköasentajaan.
- Valaisimen IP54-luokitus on voimassa vasta sen jälkeen, kun se on asennettu paikoilleen.
- Vakiona toimitettava Led muuntaja on IP21, joten se tulee aina asentaa vedeltä suojaan.
- LED valaisimen vakiomuuntaja on TRIAC himmennettävä, Trailing Edge. Testatut himmenninmallit: <https://ledstore.fi/blog/led-himmennin/>
- Nämä LED valaisimet soveltuvat sisä- tai ulkokäyttöön edellyttäen, että se asennetaan katteen tai räystäään alle.
- Jos irtonaista täyte- tai lämpöeristettä ei ole kiinnitetty paikalleen tai jos kattotilassa on irtonaista palavaa materiaalia (esim. lehtiä tai palavia materiaaleja varastoituna kattotilaan), tarvitaan este tai suojus tämän käyttöohjeen kohdan "vapaan tilan" mukaisesti. Valaisin saa koskettaa suoraan puuhun tai kipsiin, mutta ei höyrynsulkumuoviin.
- muuntaja on sijoitettava vähintään 100 mm:n etäisyydelle LED valaisimesta parhaan jäähdytyksen mahdollistamiseksi.
- LED muuntaja voidaan sijoittaa katon sisälle samoilla vaadituilla vapaan tilan tiedoilla
- Aseta kaikki osat tasaiselle alustalle ja varmista ennen kokoamista, ettei osia puuttu. Jos osia puuttuu, palauta koko tuote ostopaikkaan tarkastusta tai vaihtoa varten.
- Mikäli käytät valmista TUNNELMA johtosarjaa, suosittelemme testaamaan johdot ennen katon umpeen laittamista.
- Tarkista, onko LED valaisin vaurioitunut kuljetuksen aikana. Älä käytä/asenna tuotetta, joka vaikuttaa millään tavoin vaurioituneelta. Palauta koko tuote ostopaikkaan tarkastusta, korjausta tai vaihtoa varten.
- Varmista, että virtapiiri, jossa työskentelet, on kytketty pois päältä ennen sähkötöiden aloittamista. VÄRISÄVYN VAIHTO MUUNTAJAN KYTKIMESTÄ VAIN VIRRRAN OLLESSA POIS PÄÄLTÄ.

## VALAISIMEN OSAT JA KOKOAMINEN



## KYTKENTÄOHJE VAKIOMUUNTAJAAN

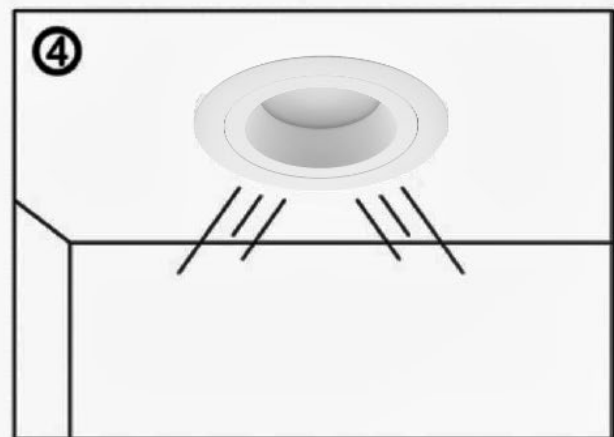
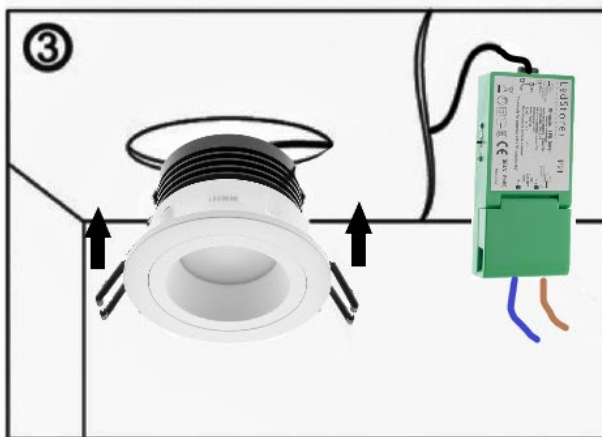
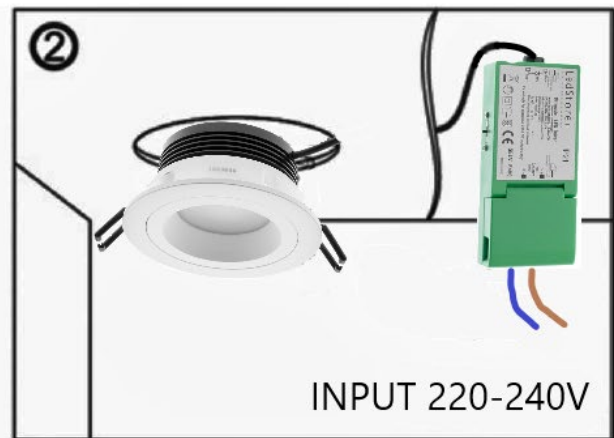
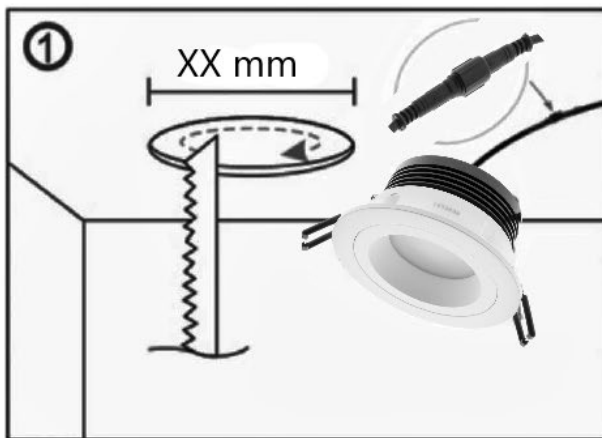
1. Kytke valaisin virtalähteeseen
2. Kytke virtalähde himmentimeen / katkaisijaan
3. Kytke virtalähde ja himmennin verkkoon
4. Säädä himmennintä / katkaisijaa



## VALAISIMEN ASENTAMINEN KATTOON, VAPAA TILA

Oheisesta taulukosta näet valaisimet asennusaukon mitan ja minimi asennuskorkeuden palaviin rakenteisiin. Kattoon sahataan valaisimen vaatima aukko.

Tuote	Korkeustarve (mm)	Aukon koko (mm)
Pyöreä 023 S, B, W	55	Ø66
Pyöreä (R)033 S, B, W	55	Ø78
Kantti 023 BR, B, W	50	Ø78
Kantti 033 BR, B, W	55	Ø78
Kantti 223 B, W	50	78x160
Kantti 233 BR, B, W	55	78x160



## LISÄVARUSTEET, PORTAATON CCT SÄÄTÖ

Valaisinta voidaan käyttää CCT säädettävien 24VDC muuntajien tai ohjaimien kanssa rinnakkain asennettuna. Tunnettuja järjestelmiä ovat mm. RF / ZigBee / Dali2

Asentaminen omalla 3 napaisella kaapelilla 24VDC ZigBee tai Dali2 CCT muuntajaan

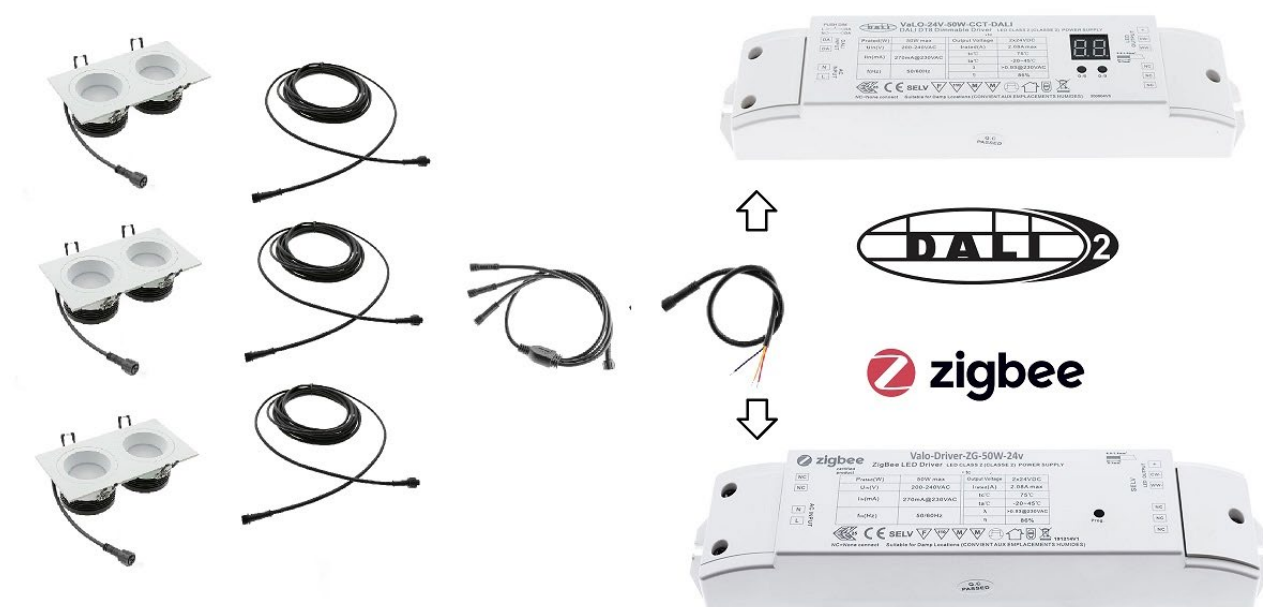
Voit asentaa valaisimet rinnakkain myös omilla johdoilla. Muista että valaisimien kytkentä tapahtuu aina rinnakkain. Valaisimen päähän saat valmiin 15cm pituisen kuoritun johdon.

**Punainen** = + (positiivinen) **Musta** = - lämmin (Negatiivinen) **Sininen** = - kylmä (Negatiivinen)

Asentaminen kaapelisarjalla 24VDC ZigBee tai Dali2 CCT muuntajaan

Kaikki valaisimet asennetaan kaapelisarjalla rinnakkain. Kaapelisarjassa värikoodit ovat seuraavat:

**Punainen** = + (positiivinen) **Musta** = - lämmin (Negatiivinen) **Keltainen** = - kylmä (Negatiivinen)



## VALAISIMEN PUHDISTAMINEN

Pyyhi kostealla kankaalla, käytä tarvittaessa mietoa pesuainetta.

## VALMISTUTTAJA JA MAAHANTUOJA

Lamppukauppa Led Store Oy

Mesikukantie 16

01300 VANTAA

SUOMI

+358 (0)50 5987101

info@ledstore.fi

